

NACHHALTIGKEIT
AN DER
SCHNITTSTELLE
VON GESCHICHTE
UND NATUR

SCHLOSS HEGI

Aussers- schulischer Lernort

Die quirlige Babette und der noch eher schüchterne Alfons laden Sie und Ihre Klasse ein, mit ihnen den Alltag auf dem Schloss zu erleben. Durch die beiden fiktiven Schlosskinder wird das Leben von früher lebendig. Das Schloss Hegi bietet so als ausserschulischer Lernort einen einzigartigen Zugang zur Bildung für Nachhaltige Entwicklung (BNE). Fixfertige Unterrichtseinheiten mit Bezug zum Lehrplan 21 vermitteln spannend und anschaulich Themen im Bereich Natur, Mensch und Gesellschaft in der Schlossumgebung. Der Blick in die Geschichte regt die Fantasie der Schülerinnen und Schüler an und lädt sie ein, die Gegenwart zu verstehen, sich Gedanken über die Zukunft zu machen und das eigene Leben bewusst zu reflektieren.



Schlossmahl

UNTERRICHTSEINHEIT

Alfons, der Sohn der Schlossköchin, hat immer eine Idee, wie er seinen Hunger stillen kann. Die Klasse erlebt den Prozess der Brotherstellung handlungsorientiert. Das Korn wird von Hand gemahlen und aus dem Mehl wird Teig hergestellt. Parallel dazu wird Butter geschüttelt sowie im Schlosspark mit mittelalterlichem Werkzeug Feuer gemacht. Das Brot wird darauf gebacken und als krönender Abschluss zusammen mit der Butter als Schlossmahl wie zu Zeiten von Alfons und Babette verköstigt.

Zeitbedarf

1/2 Tag (Vormittag) inkl. Mittagessen an der Feuerstelle



Mauersegler

UNTERRICHTS-
EINHEIT

Haben Sie gewusst, dass das Schloss Hegi das drittgrösste Sommer- und Brutquartier der Mauersegler im Kanton Zürich ist? Beobachten Sie mit Ihrer Klasse unter Anleitung von Alfons und Babette die wohl ältesten Bewohner des Schlosses. Je nach Jahreszeit erleben die Schülerinnen und Schüler die Mauersegler live (Mai-Juli) oder sie machen spannende Entdeckungen an den Nistkästen im Dachboden. In jedem Fall lernen sie viel Wissenswertes über die aussergewöhnlichen Zugvögel.

Zeitbedarf

1/2 Tag (z.B. in Kombination mit Einheit 1 am Nachmittag)



Unterricht

Die Lehrperson erhält auf Anfrage fertig ausgearbeitete Unterlagen mit Hintergrund-Informationen und Ablaufplan für einen Halbttag (ca. 3 h).

Nach der Buchung eines Termins ist es für einen hohen Lernzuwachs wichtig, dass die Schülerinnen und Schüler im Unterricht aufs Thema eingestimmt werden.

Die Lehrperson arbeitet im Schloss eigenverantwortlich mit ihrer Klasse und sollte dabei auf mindestens eine Begleitperson zählen können.

Der Verein Schloss Hegi stellt die Infrastruktur sowie das Verbrauchsmaterial zur Verfügung. Ein Mitglied des Vereins ist vor Ort.

Im Schloss Hegi können das Gartzimmer und der Gewölbekeller als Unterrichtsraum genutzt werden.

Auch der Pflanzgarten und der Schlosspark stehen zur Verfügung. Spielflächen für Pausen sowie Toiletten sind genügend vorhanden. Das Angebot gilt bei jeder Witterung.

Wichtig:

Dies ist kein geführtes Angebot. Der Unterricht im Schloss erfolgt durch die Lehrperson

Zielgruppe

Generell empfehlen wir die Einheiten für Primarklassen des Zyklus 2 (3.-6. Klasse). Einzelne Einheiten sind auch mit Klassen des Zyklus 1 durchführbar. Es bedarf dann jedoch einer intensiveren Vorbereitung und einer Vereinfachung des Inhalts.

Kosten

CHF 100.- für eine Unterrichtseinheit

CHF 150.- für zwei Unterrichtseinheiten am selben Tag

Aktuelles Angebot

Der Ausserschulische Lernort Schloss Hegi ist im Aufbau und umfasst zurzeit (2021) zwei vorbereitete Unterrichtseinheiten.

Zukunftsaussichten

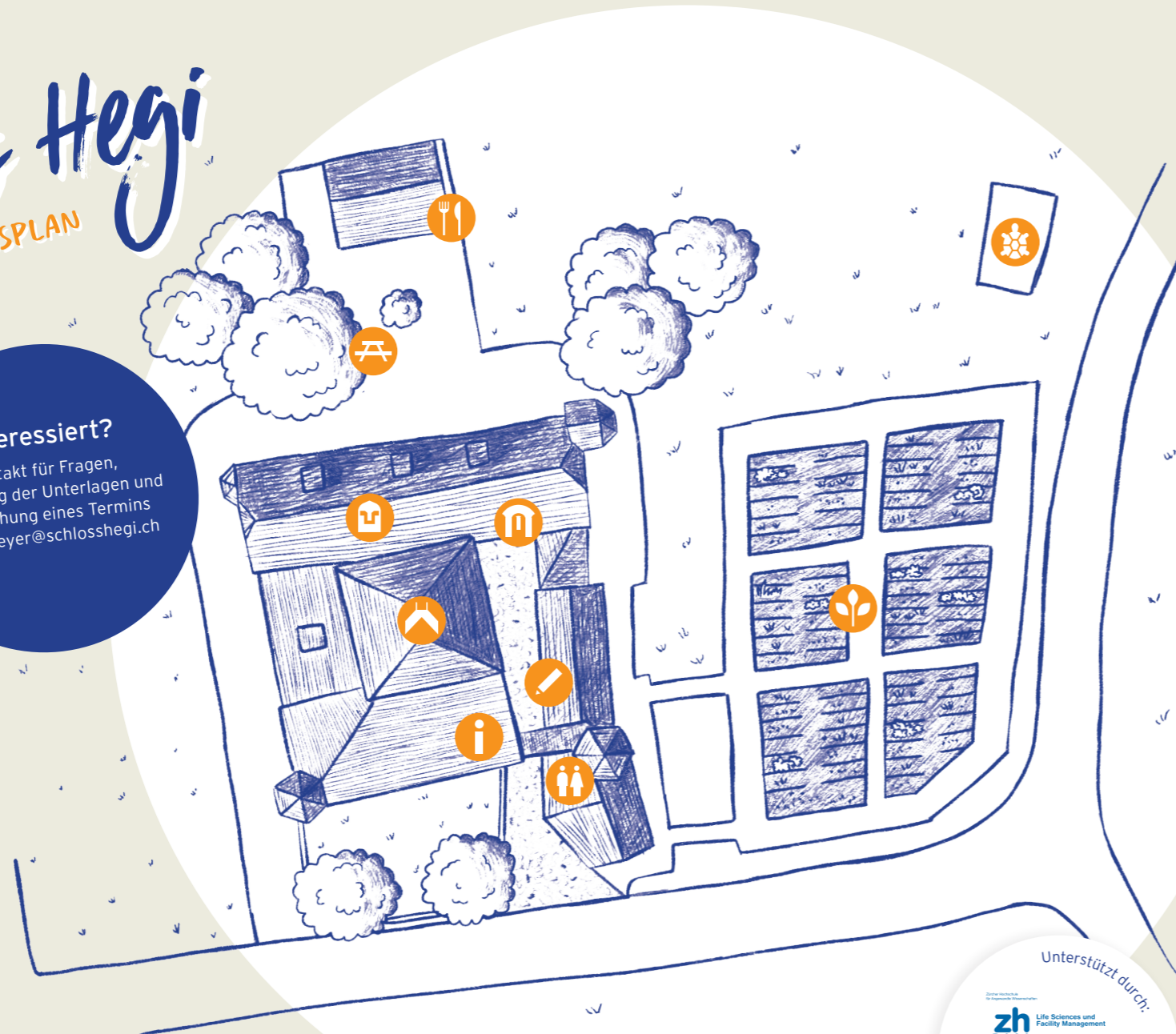
Nach erfolgreicher Anfangsphase und Fundraising wird das Angebot um weitere Unterrichtseinheiten ergänzt. Zurzeit sind vier zusätzliche Einheiten angedacht.

Schloss Hegi

ORIENTIERUNGSPLAN

Interessiert?

Kontakt für Fragen,
Bestellung der Unterlagen und
die Buchung eines Termins
joerg.meyer@schlosshegi.ch



Trägerverein

Der Verein Schloss Hegi ist 2010 entstanden aus dem Ortsverein Hegi aufgrund der Bedürfnisse der Bevölkerung zur Belebung des schlafenden Schlosses. Der Verein zählt aktuell 250 Mitglieder auf der Basis von Freiwilligenarbeit mit zwei Hauptzielsetzungen. Die soziokulturellen Ziele sind erreicht und der Betrieb hat sich etabliert. Die pädagogisch kulturellen Ziele werden nun mit dem Aufbau des Auserschulischen Lernortes verfolgt.

Verein Schloss Hegi
Hegifeldstrasse 125
8409 Winterthur
www.schlosshegi.ch

Unterstützt durch:

zhaw
Life Sciences und
Facility Management

ILNR Institut für Umwelt und
Natürliche Ressourcen



Kanton Zürich
Gemeinnütziger Fonds

Schloss Schenke

Geöffnet für UE Schlossmahl
Sonstige Öffnungszeiten
Mai bis Oktober
Sa 14:00 - 21:00
So 11:00 - 19:00

Wohnturm

Quartier der Mauersegler,
Museum

Ritterhaus

Schlossküche, Museum

Vorderhaus

Büro der Aufsichtsperson

Gartenzimmer

Klassenraum mit Infrastruktur,
Arbeitsraum für eine Halb-
klasse. Das benötigte Arbeits-
material befindet sich hier

Gewölbekeller

Aufenthaltsraum. Bei Regen
auch für Mittagessen geeignet

Toiletten

Toiletten inkl. Waschraum,
Schliessfächer für Taschen

Pflanzgarten

Pflanzen nach Pro
Specie Rara mit Weizen,
Flachs, Gemüse, Blumen

Schlosspark

Feuerstelle, Tische und Bänke,
Spiel- und Pausenplatz

Schildkrötenland

Griechische Landschild-
kröten zum Beobachten

Alfons & Babette

FÜHREN DURCHS
SCHLOSS HEGI

